



Freizeit und Erholung

Die naturnahe Lage der Bildungsstätte - oberhalb des Ruhrtales im Stadtwald von Hattingen - lädt zu Wanderungen wie zur Burg Blankenstein, dem Haus Kemnade sowie dem See Kemnade ein. Der im Mai 2005 neu eröffnete Ruhrtalradweg führt auch an unserem Haus vorbei. Auf "halbem" Weg zwischen Quelle und Mündung bietet unsere Bildungsstätte für Gruppen ein nettes Etappenziel.



Gute Anbindung auch mit dem ÖPNV

...mit dem Auto
von der A 40-Abfahrt Wattenscheid West, auf die B 51 durch Bochum und hinter dem Zentrum Hattingen Richtung Blankenstein nach links in die Schulstraße einbiegen, der Straße folgen bis zum Ortseingang Blankenstein. Dort nach links in die Marxstraße einbiegen.

von der A 43-Abfahrt Hattingen / Herbede / Witten, erste Ampel rechts Richtung Hattingen. An der dritten großen Ampelanlage rechts in den Ortsteil Welper (Marxstraße)

...mit dem ÖPNV
über Bochum:
Ab HBF Bochum mit der Buslinie CE 31 Richtung Hattingen bis zur Haltestelle Gesamtschule Welper.
über Essen:
Ab Essen HBF mit der S-Bahn S3 Richtung Hattingen bis zur Haltestelle Gesamtschule Welper.

Von dort über den Parkplatz der Gesamtschule Welper folgen Sie der kleinen Straße durch den Wald. Nach ca. 200 erreichen Sie die Willi-Michels-Bildungsstätte.

Haben wir Sie neugierig gemacht und Ihr Interesse geweckt?
Nehmen Sie Kontakt mit uns auf, wir beraten Sie gerne!

Freizeitwerk Welper e. V.
Willi-Michels-Bildungsstätte
Rathenastr. 59b
45527 Hattingen
Tel.: 02324/94 64-0
Fax: 02324/94 64-94
www.freizeitwerk-welper.de

Willi-Michels-Bildungsstätte





Das Haus

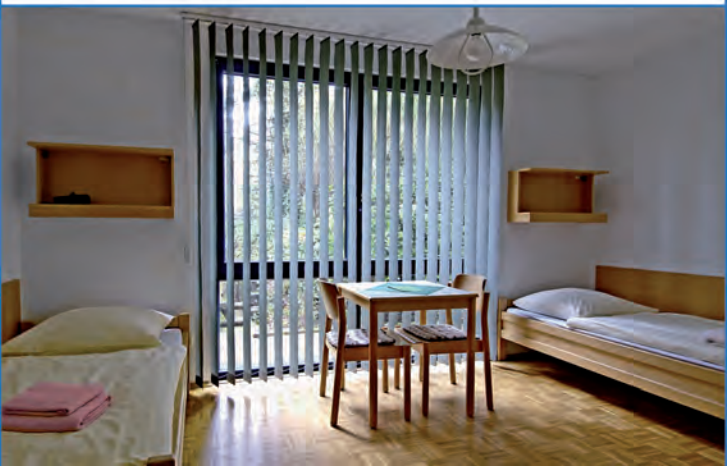
Oberhalb des Ruhrtals im Stadtwald von Hattingen-Welper, in unmittelbarer Nachbarschaft zu Burg Blankenstein - nahe den Städten Bochum, Essen und Dortmund - liegt die Willi-Michels-Bildungsstätte.

Sie wollen ein Seminar oder eine Tagung durchführen?

Die Willi-Michels-Bildungsstätte ist ein Haus der Begegnung, das Ihnen die Möglichkeit bietet, Ihr Seminar oder Ihre Tagung ganz nach Ihren Bedürfnissen zu gestalten. Sie können mit unseren Teamerinnen und Teamern gemeinsam ein Seminar oder eine Tagung planen oder sie planen selbstständig und wir übernehmen lediglich den Service rund um Ihre Veranstaltung.

Sie wollen Ihre Freizeit in Hattingen und Umgebung verbringen?

Dann bieten wir Ihnen die Möglichkeit unser Bildungshaus für Ihre Gruppe ausschliesslich zur Übernachtung und Verpflegung zu nutzen.



Sie finden bei uns alles um sich wohl zu fühlen.

Jeder Gruppe steht während der Aufenthaltsdauer mindestens ein eigener Seminarraum und die allgemeine Infrastruktur des Hauses zur Verfügung. Die Willi-Michels-Bildungsstätte verfügt über eine zeitgemäße technische Ausstattung für Moderation und Seminardurchführung und modern ausgestattete Zimmer.

- 12 Doppelzimmer mit Dusche/WC, 2 barrierefrei
- 9 Einzelzimmer mit Dusche/WC
- 1 Tagungsraum mit 25 Plätzen
- 1 Tagungsraum mit 40 Plätzen
- mehrere Kleingruppenräume.

Darüber hinaus steht Ihnen im Haus eine Sauna, ein offener Kamin und eine kleine Bibliothek zur Verfügung. Grundsätzlich können die Zimmer mit Vollverpflegung, Teilverpflegung oder ohne Verpflegung gebucht werden. Die Ausstattung für die Seminare: Moderationswände, Flipcharts, Laptops, Videokamera, Fernseher, Beamer, Tageslichtprojektor, Kopierer. Für besondere Anlässe stellen wir Ihnen einen Saal mit angrenzendem Schankraum und eine Terrasse zur Verfügung.



Direkt gegenüber-fast in Rufweite liegt das Freibad Welper und lädt in den Sommermonaten zu einem Besuch ein. Darüber hinaus können Sie gemeinsam mit uns eine Kanutour auf der Ruhr planen. Oder Sie besuchen die Hochöfen der ehemaligen Henrichshütte und das Museum für Eisen und Stahl in unmittelbarer Nähe.

Die über Hattingen hinaus bekannte Altstadtgastronomie rundet Ihren Besuch bei uns ab. Besonders sehenswert ist die teilweise erhaltene Stadtmauer, der einzigartige geschlossen umbaute Kirchplatz, das sogenannte Bügeleisenhaus. Hinzu kommen stilvolle Einkaufsmöglichkeiten, zahlreiche Kneipen, Cafés und Restaurants, die in mittelalterlichem Ambiente zu Verweilen einladen.

